

2022年度

# 山形県大蔵村 肘折温泉郷 イベントカレンダー



湯の里  
肘折温泉

問合せ先

大蔵村観光協会・肘折いでゆ館  
大蔵村ガイド協会

温泉街まち歩きや棚田・ブナ林巡り、  
山菜採りや春や秋のトレッキング等  
様々な体験プログラムを実施中。  
TEL.0233-34-6106(肘折いでゆ館)  
《URL》<http://www.hijiorionsen.jp/>

肘折温泉観光案内所  
TEL.0233-76-2211(肘折いでゆ館内)  
《URL》<http://www.hijiori.jp/>

大蔵村産業振興課  
TEL.0233-75-2105  
《URL》<http://www.vill.ohkura.yamagata.jp/>



## 通年 観光ガイド・体験プログラム



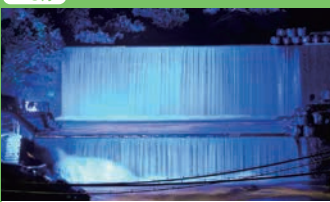
いで湯の街案内人による「温泉街まち歩き」「棚田とブナ林を巡るミニツアー」「開運縁結びの地「地藏倉」散策」「こけしの絵付け体験」など多数実施します。

期 間 通年

場 所 肘折温泉街とその周辺

問合せ先 肘折いでゆ館 ☎0233-34-6106

## 6月・9月 10月 肘折ダム ライトアップ



1952年に完成した登録有形文化財の「肘折ダム(肘折砂防環堤)」が柔らかな灯りでライトアップされます。水音を聴きながらの湯上りの散歩に是非ご覧ください。

期 間 6月・9月・10月 第1・第3土曜日(19:00～)

場 所 肘折ダム周辺

問合せ先 大蔵村観光協会 ☎0233-34-6106

## 4～11月 肘折 朝市



肘折温泉の朝は、朝市のお母さんたちとお客様さんの明るいやり取りから始まります。春の山菜に始まり、自家製の野菜やきのこなど、その季節の旬の味覚、お母さんたち手作りの惣菜が、ずらりと並びます。

期 間 5月～8月(5:30～7:30)

4月下旬、9月～11月下旬(6:00～7:30)

場 所 肘折温泉街

問合せ先 大蔵村観光協会 ☎0233-34-6106

## 5～6月 肘折温泉山菜の食まつり



山深く、雪深い肘折は、おいしい山菜の宝庫です。この時期ならではの太くて柔らかな山菜を使った各旅館自慢の料理を存分に味わってください。(5月21日には「山菜の味覚市」も開催され山菜汁等が販売されます。)

期 間 5/20～6/12

場 所 肘折温泉の旅館、温泉街・その周辺

問合せ先 大蔵村観光協会 ☎0233-34-6106

## 6～9月 肘折夜市



「朝市があるなら夜市があっても…」温泉街を会場に夜屋台が出店します。夜の温泉街をお楽しみ下さい。

期 間 6/18・7/16・8/20・9/17(17:00～21:00)

場 所 肘折温泉街

問合せ先 大蔵村観光協会 ☎0233-34-6106

## 6月 肘折温泉溪流釣り月間



肘折温泉を流れる銅山川は、多くの釣りが訪れる溪流釣りポイントです。肘折温泉では、6月を溪流釣り月間に設定し、釣れる河川環境作りに取り組んでおります。※釣りをされる際は、遊魚券を必ずお買い求めください。

期 間 6/1～6/30

場 所 肘折温泉周辺の銅山川

問合せ先 大蔵村観光協会 ☎0233-34-6106

## 6～10月 温泉ドクターアドバイス



肘折温泉では、温泉ドクター(温泉療養専門医)が正しい入浴方法や療養のアドバイスを行っています。膝や腰が痛い方や手術後の方、健康増進を図りたい方はお気軽にご相談ください。無料で相談できます。

期 間 6/5・6/19・7/3・7/17・9/4・9/18・10/2・10/16(15:00～)

場 所 肘折いでゆ館及び肘折温泉街旅館

問合せ先 肘折いでゆ館 ☎0233-34-6106

## 7月 肘折温泉 開湯祭



肘折温泉の開湯の日とされる7月14日に執り行われる神事。地藏神輿行列や開湯餅まき等が行われ、温泉街が賑わいます。湯の神様に感謝し、長い間温泉を守ってきた先人たちの偉業をたたえます。

期 間 7/14

場 所 肘折温泉街

問合せ先 肘折温泉観光案内所 ☎0233-76-2211

## 7～10月 ひじおりの灯



夏の夜、温泉街に灯籠が点々と灯ります。「ひじおりの灯」の灯籠絵はアーティストが肘折に滞在し取材を行って制作します。肘折温泉の自然や景観、くらしや湯治文化がさまざまな描かれた「肘折物語」をお楽しみください。灯籠絵の制作者によるトークイベントも予定しています。

期 間 7月下旬～10月上旬

場 所 肘折温泉街

問合せ先 ひじおりの灯HP <http://hijiorionohi.com>

## 8月 第19回 四ヶ村棚田 ほたる火コンサート



日本の棚田百選「四ヶ村の棚田」を会場に行われるイベント。約1200本のほたる火がともる棚田に、澄んだコンサートの音色が響きわたります。一夜限りの幻想的な世界をお楽しみください。

期 間 8/6

場 所 大蔵村四ヶ村地区 棚田特設会場

問合せ先 大蔵村産業振興課 ☎0233-75-2105

## 8月 肘折温泉 湯坐神社祭り



湯の神様である湯坐神社(業師神社)のお祭り。16日は「仮装コスプレ盆踊り」、19日は「のど自慢大会」、そして20日の本祭りでは、「相撲大会」が行われます。

期 間 8/16、8/19、8/20

場 所 肘折温泉街

問合せ先 肘折温泉観光案内所 ☎0233-76-2211

## 10月 秋の味覚市



なめこ等を使用した肘折特製の「きのこ汁」や秋の味覚を取り入れた惣菜が販売されます。

期 間 10/1(11:00～13:30)

場 所 肘折温泉街カフェばす亭

問合せ先 肘折温泉観光案内所 ☎0233-76-2211

## 1月 肘折さんげさんげ



出羽三山に古くから伝わる、山伏たちの年越行事。白装束に身を包んだ村の男たちが、五穀豊穡、無病息災を祈願し、法螺貝の合図で温泉街を練り歩きます。来場者につきたて餅の振る舞いもあります。

期 間 1/7

場 所 肘折温泉街

問合せ先 肘折温泉観光案内所 ☎0233-76-2211

## 1～2月 肘折幻想雪回廊



全国屈指の豪雪地帯、肘折ならではのイベント。3mを超える雪壁に、ほのかな灯がやさしく照らします。冬の雪あかりの散策をお楽しみください。

期 間 1/28・2/4・2/11・2/18(19:00～20:00)

場 所 肘折温泉街周辺

問合せ先 大蔵村観光協会 ☎0233-34-6106

## 2月 第14回 地面出し競争WorldCup in 肘折



平成20年に閉校した肘折小中学校の雪上運動会で約30年間継続した伝統ある名物競技。「いかに速く雪を掘って地面を出すか」を競います。単純に思えますが、パワー+テクニックが必要な、奥が深い競技です。

期 間 2/26

場 所 肘折生涯学習センター前広場

問合せ先 [Oh!蔵SPORT]事務局 ☎0233-75-2212

## 3月 第27回 おおくら雪ものがたり



大蔵村の冬の風物詩。幻想雪回廊、巨大雪だるま「おおくらくん29世」がお目見えします。また、火花が打ち上がり冬の夜空を彩ります。

期 間 3/18

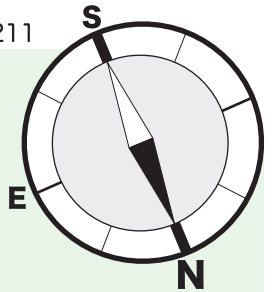
場 所 肘折いでゆ館前広場

問合せ先 肘折いでゆ館 ☎0233-34-6106

# 開湯1200年 肘折温泉郷ガイドマップ

(2022年4月現在)

◆お問い合わせ 肘折温泉観光案内所 0233-76-2211



主要道路 歩道・散策路 通り抜け不可 旅館名 商店・飲食店 Wi-Fi スポット

## 日帰り温泉情報

温泉施設	肘折いでゆ館	カルデラ温泉館	かみ上の湯
休業日	月曜・火曜 (祭日は営業)	水曜・木曜 (祭日は営業)	無休
営業時間	4月~10月 9:30~17:30 11月~3月 10:00~17:00	4月~10月 10:00~17:00 11月~3月 10:00~16:00	4月~11月 8:00~18:00 12月~3月 8:00~17:00
入浴料金	450円	500円	300円
電話	0233-34-6106	0233-76-2622	0233-76-2211

※新型コロナウイルスの状況により、休業日、営業時間を変更することがあります

※通行止(11月下旬~7月中旬。(予定))

★地蔵倉へ  
開湯伝説の地縁結び・子宝・商売繁盛の神として親しまれています。

★朝市  
5月~8月  
5:30~7:30  
4月下旬・9月~11月下旬  
6:00~7:30

肘折トンネル  
肘折温泉の全景と月山を臨むことができます。  
展望★スポット

温泉街へ  
川治いへ  
山の湯スタンド  
無料P  
肘折保育所  
駐在所

駐車場有 40台

肘折いでゆ館

レンタサイクルあります!  
4月下旬~11月中旬まで

大蛇伝説が伝わる銅山川の名勝。四季折々に多彩な表情を見せる、美しい渓谷です。  
★小松沢

庄内古口  
車で30分

1km先  
カンカネノパークゴルフカントリー  
利用受付:  
肘折いでゆ館

村営バス(おおくらくん号)  
新庄~肘折  
片道600円  
往復券有1,100円  
観光ライナー(一人当たり)  
山形空港~肘折  
2人以上  
片道3,500円  
1人の場合  
片道5,000円

カルデラ温泉館  
駐車場有 20台

※幅員減少  
※積雪時通行止  
(11月上旬~5月中旬)

↑寒河江

肘折生涯学習センター

神明神社

金生館

そば処 寿屋

肘折郵便局

元河原湯

大平鮮魚店

柿崎もち屋

玉乃屋

横山仁右衛門商店

ふれあいテラス カフェばす亭

松井旅館

三浦屋

三春屋

松屋

大友屋

大野郵便局舎

大穀屋

つたや金兵衛

さばね屋商店

ほていや商店

村井六助

村井旅館

別館三春屋

徳心の宿 朝月

天狗鼻橋

早坂豆腐店

あびす屋

西本屋

丸屋

田舎家

賢登屋

カネヤマ商店

稲荷神社

薬師神社

バス停

伝蔵

木村屋

永代橋

初恋足湯

源泉公園★

至石抱温泉

至月山登山口

鈴木こけし工房

至石抱温泉